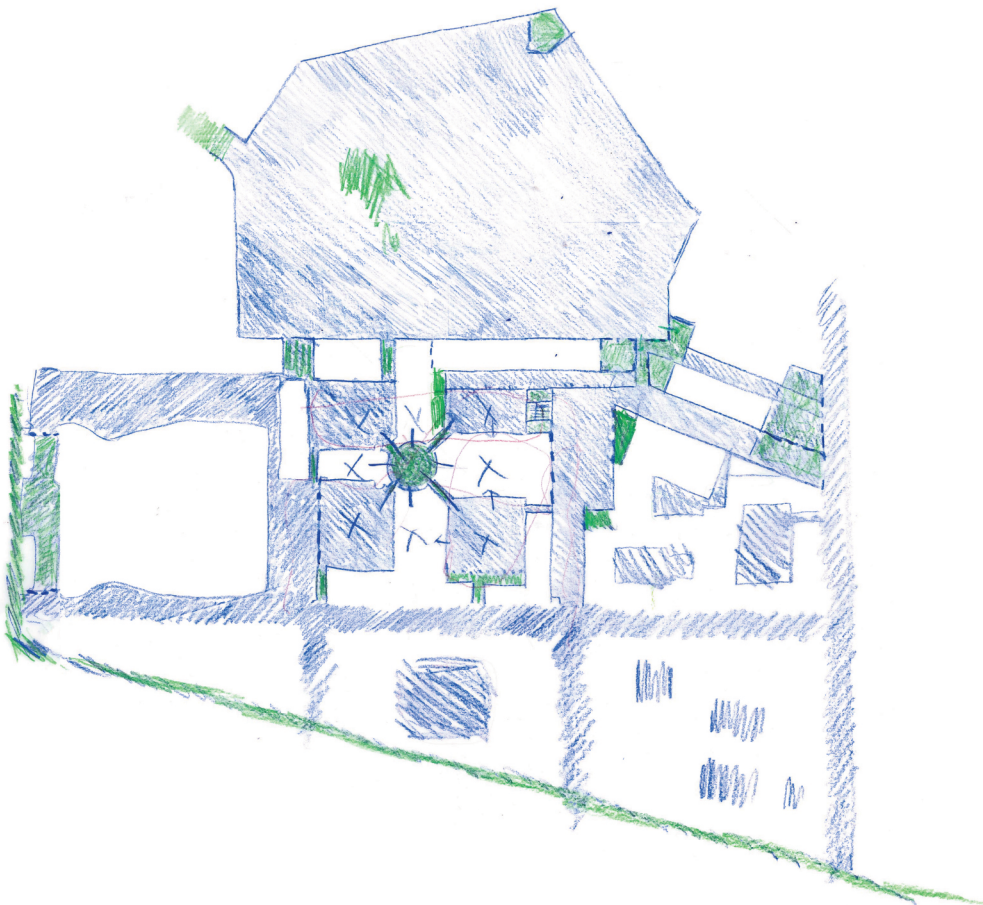


Concorso internazionale di progettazione

Cavallerizza Reale di Torino

ETCETERA



CAVALLERIZZA

ETCETERA

TAKE

AD

ADD

KEEP

AWAY

ON

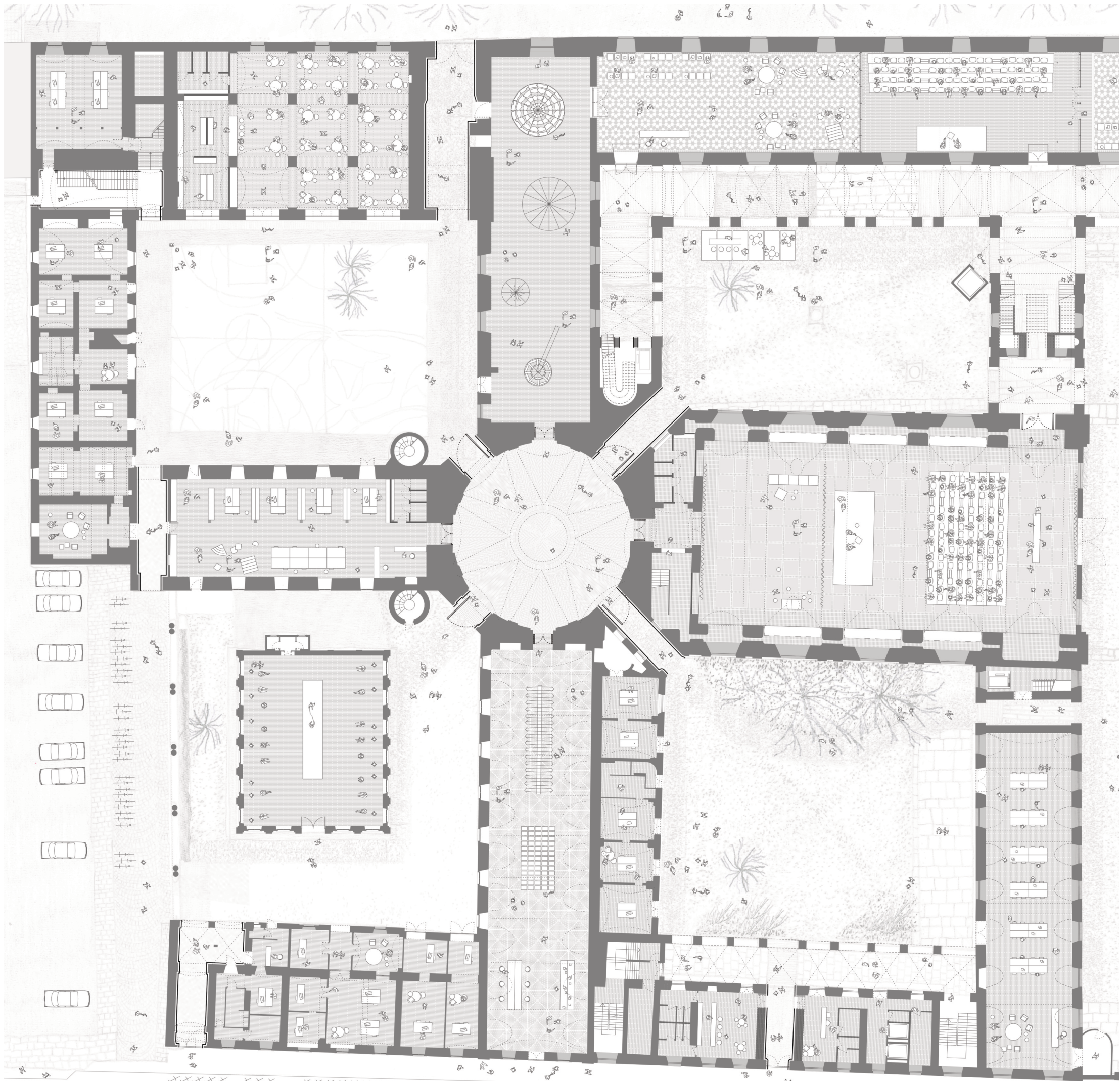
HOC

OFF

A WAY

CORPI V L I  
ALA DELLE GUARDIE











### Ala delle Guardie

L'insieme presente intorno al cortile sud-est rende il cortile sufficientemente piacevole. Il restauro e la manutenzione sono l'unico atteggiamento d'azione necessario. L'apertura del collegamento tra la Rotonda, ora a cielo aperto, e i cortili fa comunque la differenza.

Le azioni edilizie previste fino ad oggi possono essere confermate.

### Corte delle Guardie

Viene enfatizzato il carattere squisito del luogo.

Le sofore esistenti sovrastano ora una collezione di arbusti eleganti e profumati – Viburnum farreri, Viburnum cinnamomifolium, peonie – un opulento giardino che cresce entro la corte. Un nuovo piccolo albero (Cornus alternifolia) accompagna yucca e ortensie lungo il perimetro.

La nuova circuitazione accessibile a tutti conduce alla rotonda castellamontiana affiancando il giardino.

