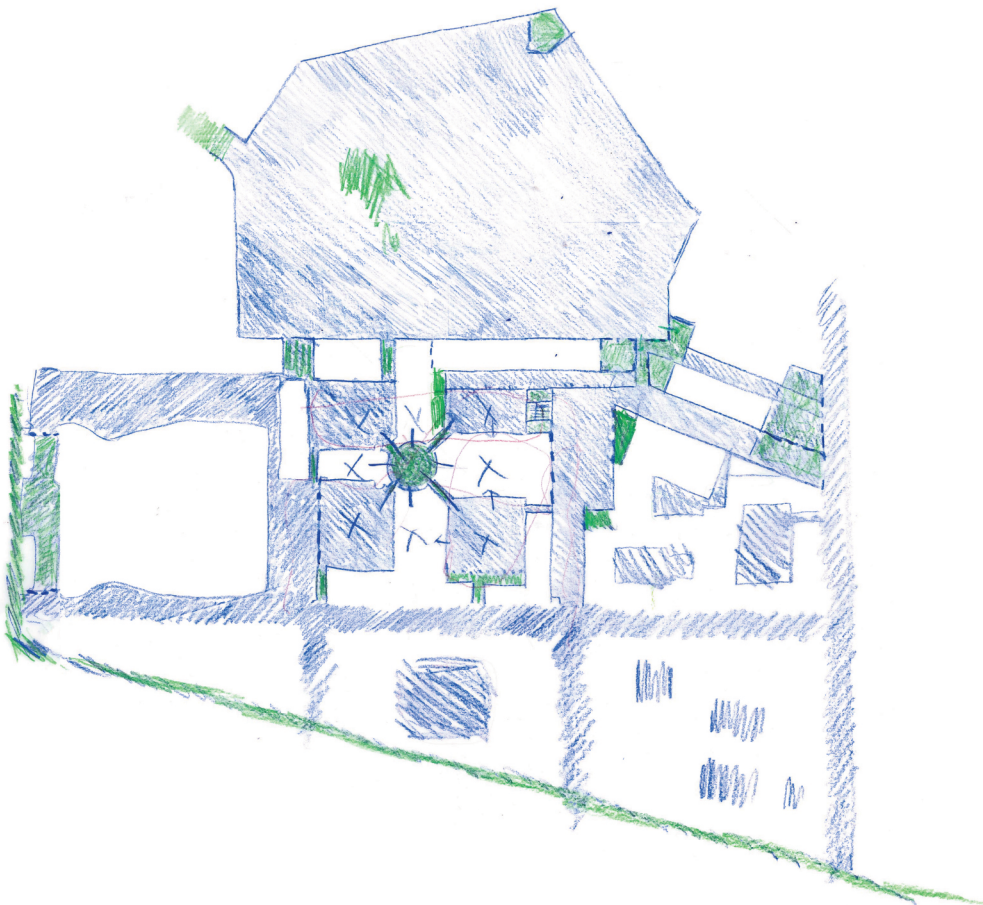


Concorso internazionale di progettazione

Cavallerizza Reale di Torino

ETCETERA



CAVALLERIZZA

ETCETERA

AWAY

TAKE

AD

ADD

KEEP

ON

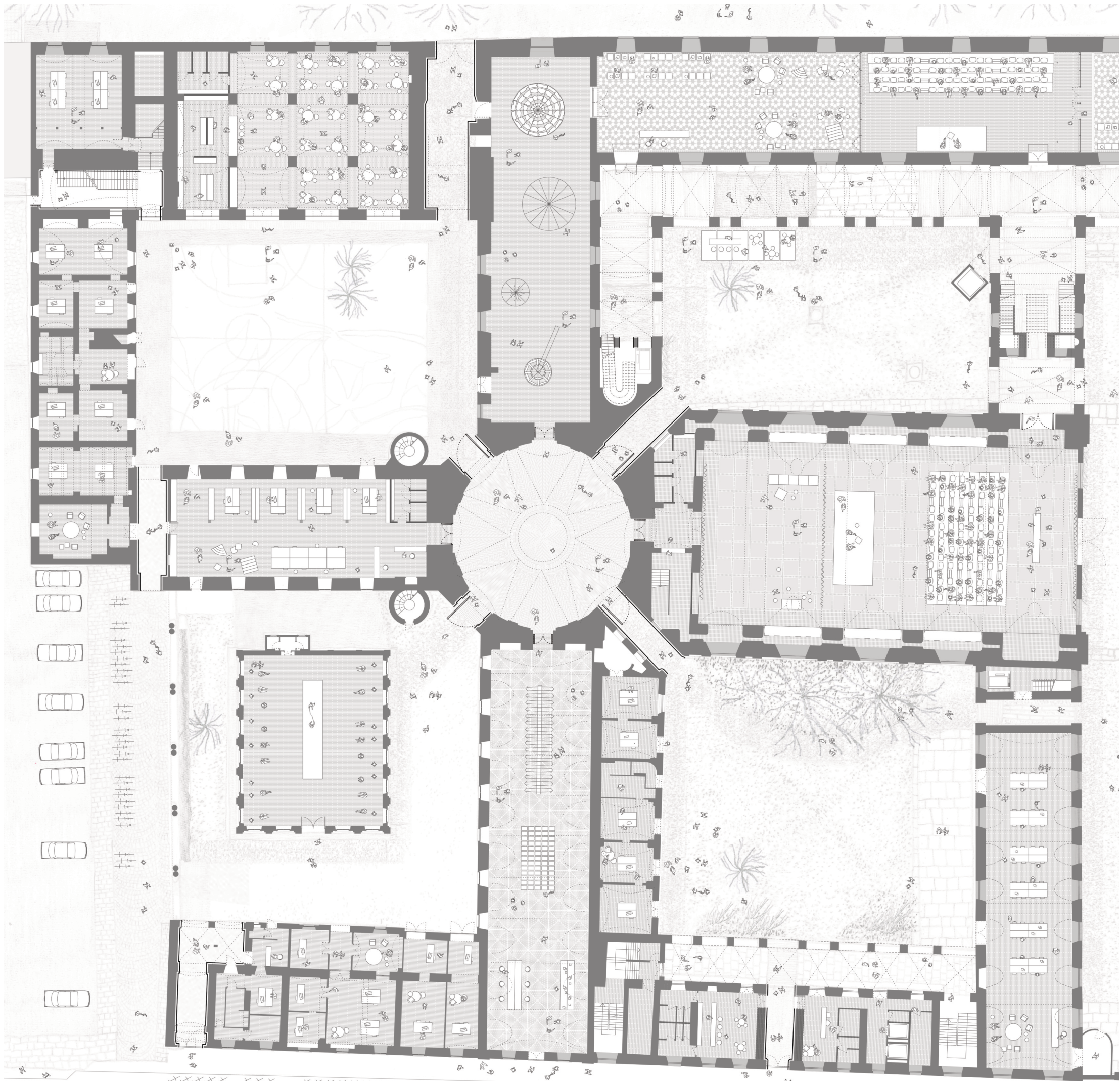
HOC

OFF

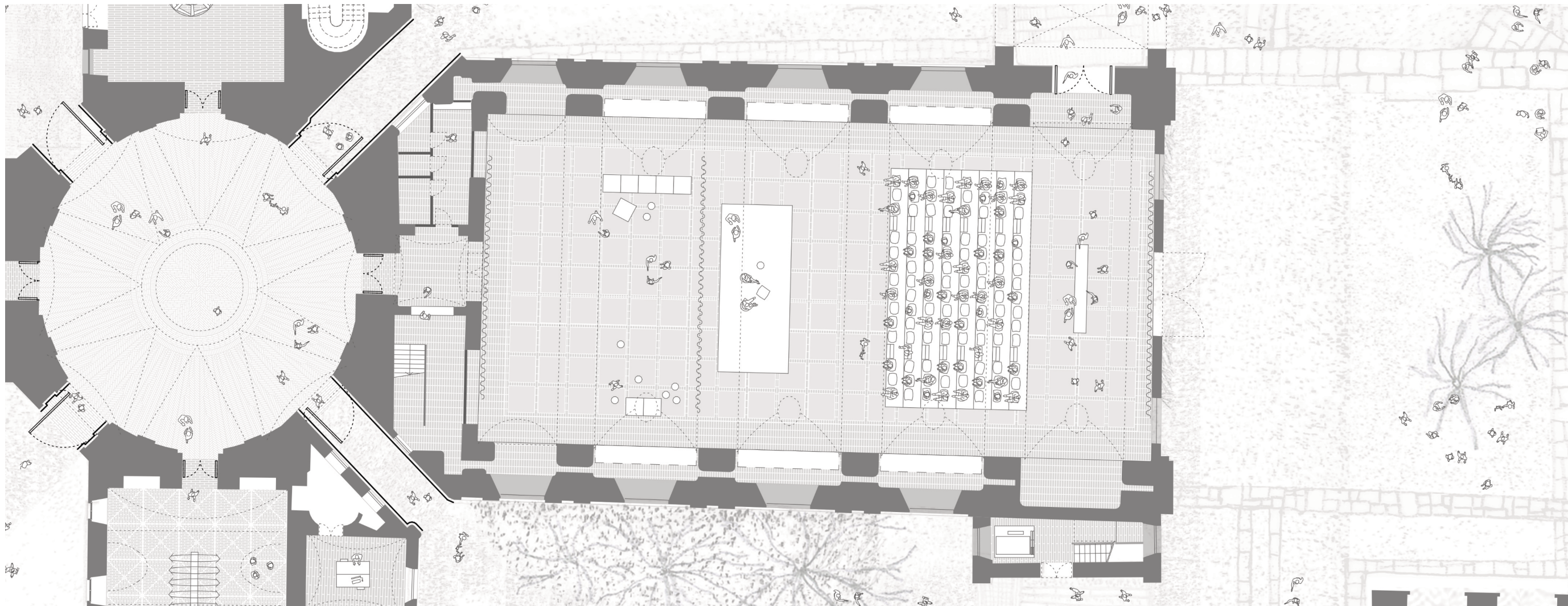
A WAY

CORPO H  
CAVALLERIZZA ALFIERIANA









## CAVALLERIZZA ALFIERIANA – SPAZIO PER LE ARTI

Quando la Rotonda diventa uno spazio a porte aperte, i quattro quadranti e le quattro ali si trasformano in un'esperienza di ottagono, con un'alternanza di spazi interni ed esterni per l'esposizione e lo spettacolo. Lo chiamiamo una ROSA di spazi.

Il vecchio teatro diventa uno di questi con e solo aggiornandolo in tutte le tecniche necessarie, ma l'aspetto di base è sufficiente. Così come i cortili intorno, l'atto di mantenere e introdurre alcune azioni sulla pavimentazione e sul verde è sufficiente.

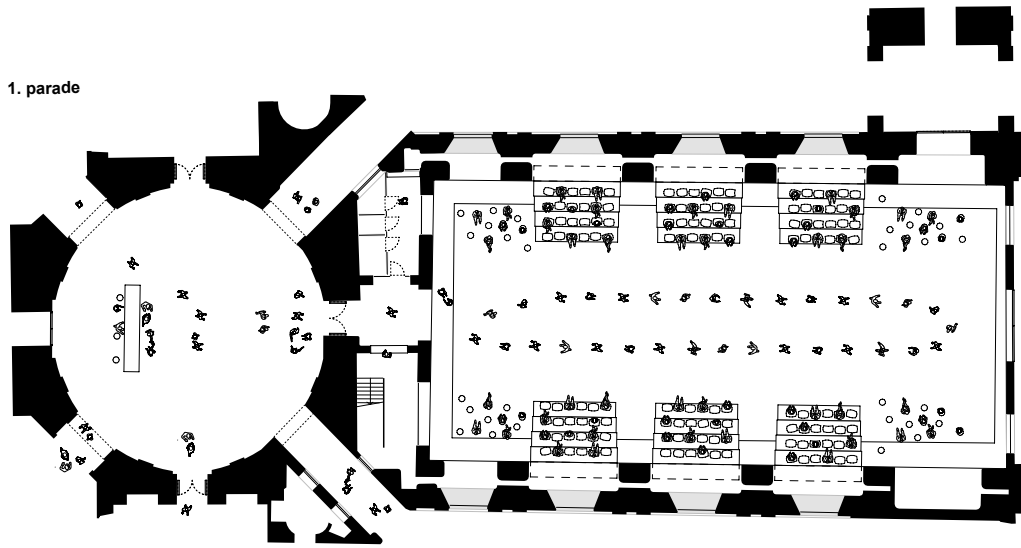
La presenza di una griglia tecnica al di sopra della superficie piana, che può essere resa operativa dall'alto del soffitto è la migliore garanzia di un uso aperto e libero per qualsiasi prestazione futura.

I binari di raccordo possono essere sostituiti da semplici gradinate pubbliche pieghevoli che scompaiono quando non sono richieste.

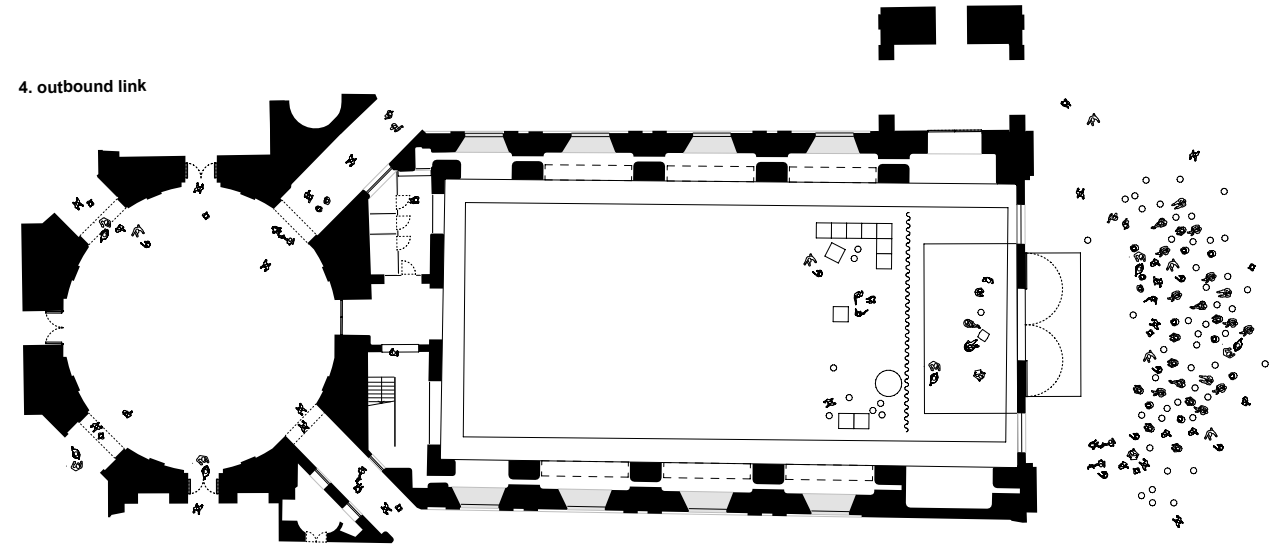
L'accesso aperto e non conflittuale alla Rotonda riorienta lo spazio verso l'altro lato, ma lo rende anche il connettore finale tra la ROSA e l'altro spazio pubblico principale a est. Dove la croce è reinstallata come oggetto che si riferisce all'occupazione più recente. Ed anche alla storia.



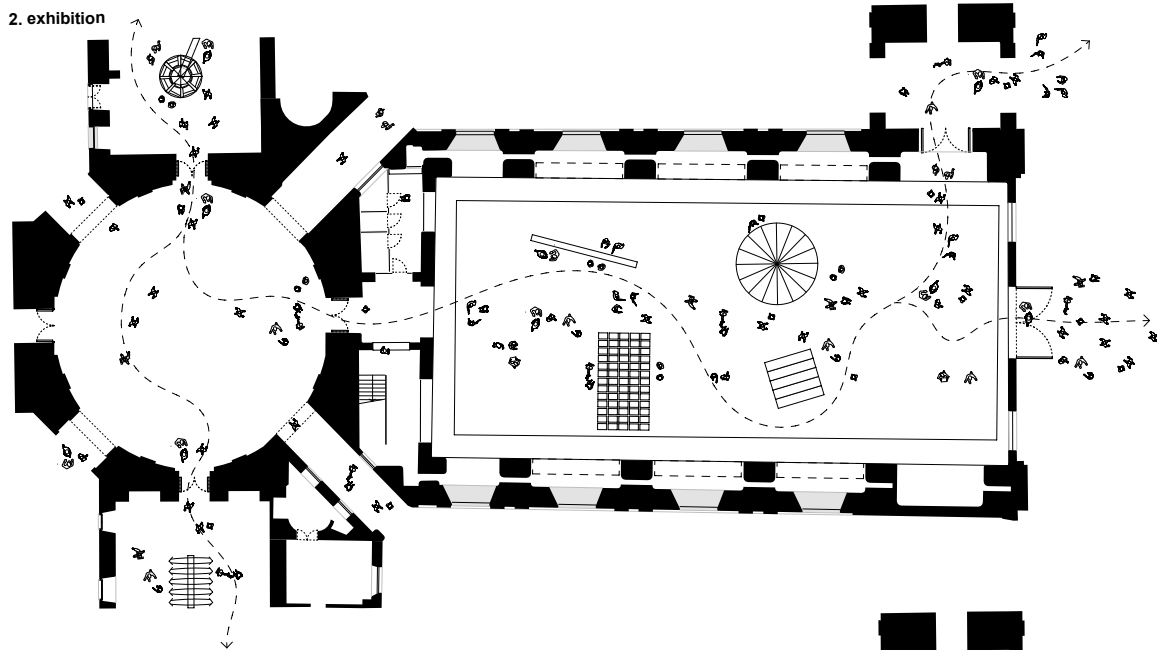
1. parade



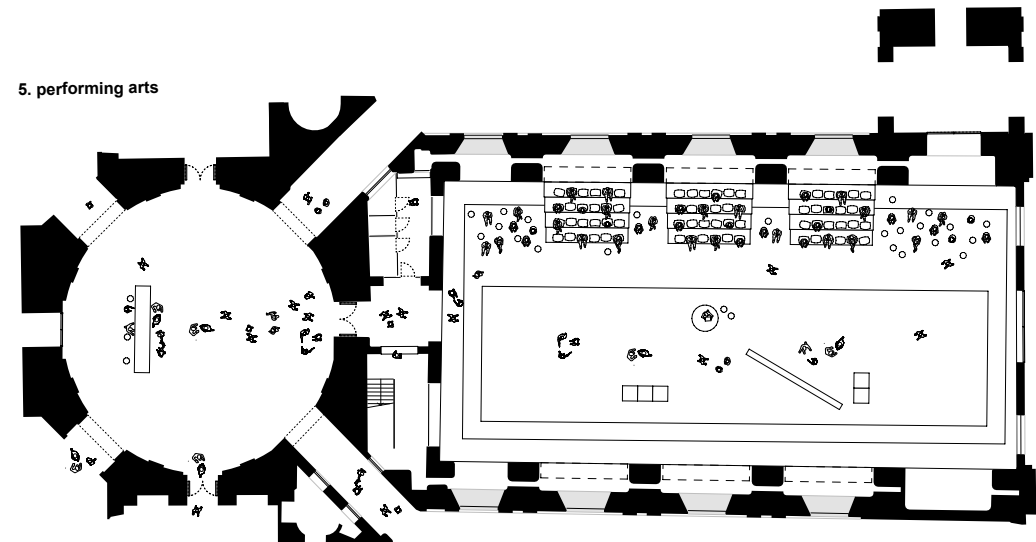
4. outbound link



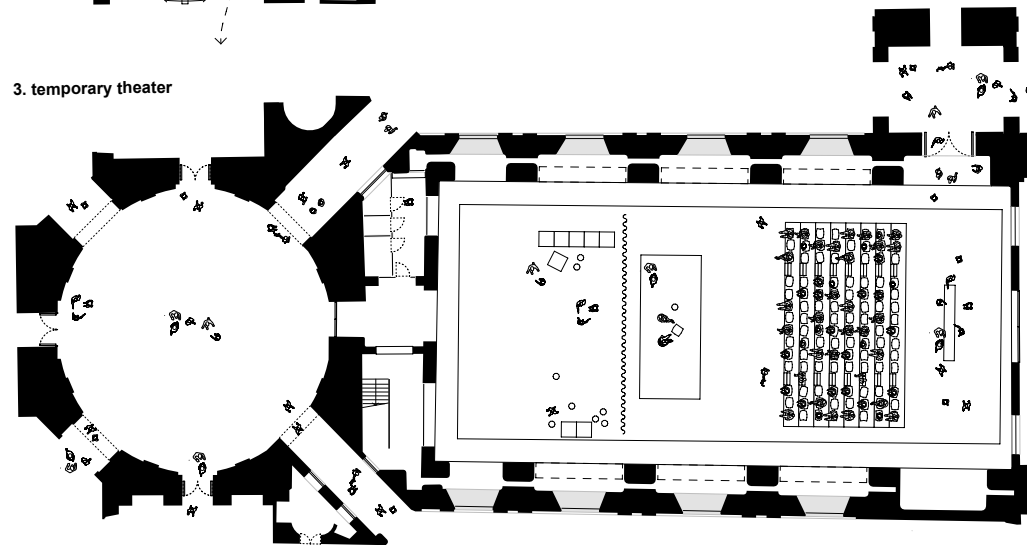
2. exhibition



5. performing arts



3. temporary theater



6. practice room

